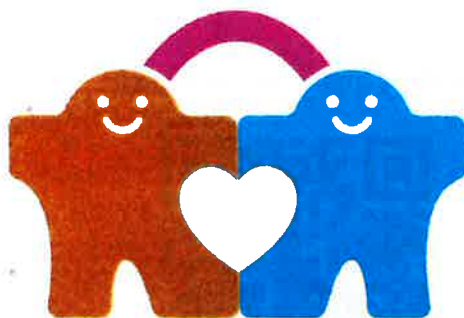


福岡県働きやすい介護職場認証書



働きやすい
介護職場 **認証**

福岡県

貴事業所は、労働環境等の改善や人材育成に取り組み、「福岡県働きやすい介護職場認証」の基準に適合している事業所として認証します。

法人名 医療法人 喜明会

事業所名 介護老人保健施設 こうわか苑
[介護老人保健施設]

(認証事業所番号) 2300221

認証の有効期限 令和9年3月31日

令和6年3月27日 福岡県知事 服部 誠太郎

